

そうだ！江の島へ行こう！青い海と空が呼んでいる！江の島 ゆったり1 日デート

9:00 新宿西口歩行者デッキ上に集合。



受付、集金。他。小田急新宿駅の券売機で江の島・鎌倉フリーパス¥1430 を購入されることをお勧めします。(小田急線往復+江ノ電もフリー)

9:21 発 快速急行藤沢行きに乗車。集合時間に間に合わない方は直接、乗車して下さい。

10:20 頃 藤沢到着。集合に間に合わなかった方の為、江ノ電連絡口の像の前で10:30まで、最終集合点呼を行います。(座席に座れるかどうかは不明。)

10:36 発 江ノ電 鎌倉行き乗車。

10:47 江の島到着。全長500mの洲鼻通りを歩き、弁天橋を渡り、江の島へ

13:00 頃まで 江の島の各名所を堪能。源頼朝がかつて戦勝祈願に訪れたことから、徳川家康をはじめ、幾多の戦国武将がここを訪れたそうです。

時間を節約する為、(エスカー+展望灯台+サムエル・コッキング苑のセット券を購入して下さい。)750 円

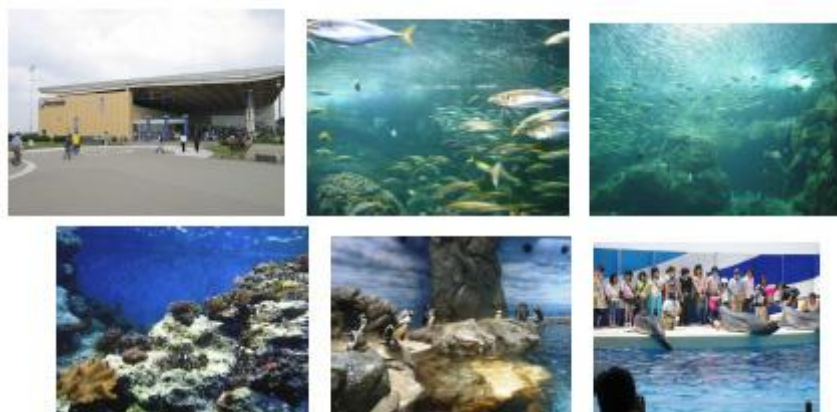
- ① 江島神社 ②サムエル・コッキング苑 ③江の島展望灯台④江の島岩屋・洞窟の観覧料500 円
- ⑤ 龍恋の丘(龍恋の丘のフェンスに2 人の名前を書いた南京錠(シリンダー錠?)をかけると恋が成就するといわれています。)次のデートでまた、2 人で来られるといいですね！
- ⑥ 参道にある、たこやのたこアイスとサザエアイスは、ちょっと面白い。(細かく刻んで入っている。)





江の島に来て、やっぱり、はずせないのが2004年にグランドオープンした新江の島水族館2000円。値段はちょっと高め。(都内の水族館に比べて、200円くらい高い)でも、行ってみる価値はありそうです。巨大な水槽の中をイワシやアジの群れがきらきらしながら、泳ぎ、大きなエイが舞う姿は感動です。

タッチングプール(無料)では水槽に手をいれるとドクターフィッシュが皮膚の角質を食べてくれて、くすぐったいやら、うれしいやら・・。また、イルカプールでは握手券500円を買いとイルカと握手できます。(13:30) エッ!?イルカに手はない?まあそれはそうなんですけど・・ひれに触ったり、体にタッチしたり。近くで見ると意外に大きい。そして、可愛い。ショーの時間に合わせて、一度、外出してお茶したり、食事もできたり。(手にスタンプしてもらえば、外出できます。忘れずに!) (13:00、14:00)



14:40頃まで楽しく過ごしたあと、再び、洲鼻通りを歩き、江の島駅に向かいます。
 15:00前後の江ノ電に乗車。15:36発又は16:06発の快速急行 新宿行きに乗車。
 17:00前後に新宿到着。朝の集合場所に解散の為の集合。
 (男女時差解散はあります。女性参加者がゼロの際は中止。)

※ 食事、お茶等の入店する店はその日の参加者の多数決で決定します。

(最少参加人数 3人。男女比率は、不定です。)

